

4.5mm Spinal Screw-Rod System  
4.5mm 脊柱钉棒系统



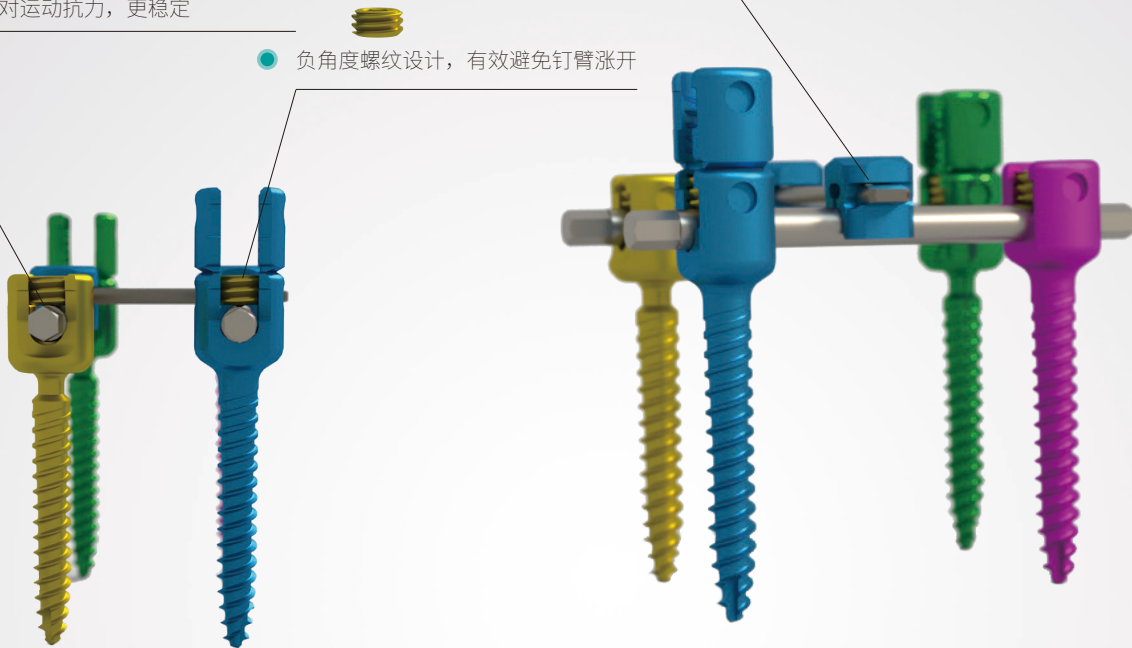
# 4.5mm Spinal Screw-Rod System

## 4.5mm 脊柱钉棒系统

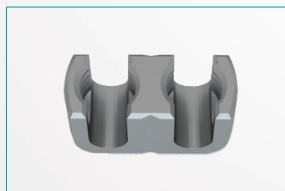
- 螺塞尖状凸起，V型开口，三角形原则固定，增大钉棒相对运动抗力，更稳定

- 负角度螺纹设计，有效避免钉臂涨开

- 匹配的低切迹X横连，增加两棒的强度和抗扭曲的稳定性，避免传统横连钩拉直的问题



梯形连接器



延长连接器



方形连接器



同轴连接器

## 4.5mm 钴铬钼连接棒



- 刚度更高，更好的维持矢状面和冠状面生物力学性能。
- 记忆性更小，弯棒后不易发生回弹，更适用矫形。
- 保证固定强度的前提下，最大限度降低了切迹和所占体积。
- 类似于不锈钢的力学性能并与钛合金的生物相容性良好。